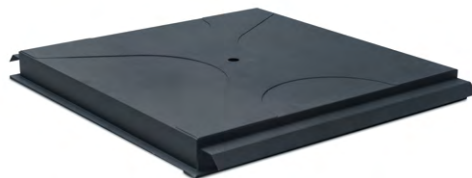




Трехосевая аудиосистема SLS MA390C



Утопленное потолочное крепление RCT-24



Плоское потолочное крепление FCT-24

ЕЩЕ КОМПАКТНЕЕ, ЛЕГЧЕ И ПРОЩЕ В УСТАНОВКЕ

Трехосевая аудиосистема SLS MA390C была разработана для сокращения времени и затрат, связанных с установкой потолочных динамиков в кинотеатрах Dolby Atmos®.

Оснащенная 12-дюймовым коаксиальным полнодиапазонным динамиком на 300 Вт и пассивным кроссовером, система MA390C выпускается в сферическом формованном корпусе, что обеспечивает быструю установку и легкое трехосевое вращение для реализации различных конфигураций ориентации Dolby Atmos.

Плоское потолочное крепление FCT-24 позволяет монтировать динамик под подвесным потолком. А если динамик попадает в луч проекции, воспользуйтесь утопленным потолочным креплением RCT-24 для идеальной картинки.

С опциональным настенным креплением WMA-15 систему MA390C можно применять в качестве боковых и тыловых каналов окружения.

ОСНОВНЫЕ ХАРАКТЕРИСТИКИ

- При использовании с дополнительным монтажным комплектом заменяет потолочную плитку размером 0,6 × 0,6 м
- Ускоряет установку потолочного динамика Dolby Atmos: к стропилам здания достаточно прикрепить лишь обычный предохранительный трос
- Потолочная решетка удерживает сам динамик и дополнительный монтажный комплект
- Монтажные комплекты в виде потолочной плитки не нарушают пленум-полости
- 12-дюймовые коаксиальные динамики с длительной мощностью 300 Вт RMS и чувствительностью 96 дБ
- Сферический корпус динамика облегчает установку и ориентацию благодаря трехосевой подвижности
- Поставляется готовой к установке в одной точке (обычно с нарезкой на обоих концах), с возможностью трехосевой регулировки (наклон в горизонтальной и вертикальной плоскостях, вращение) без дополнительных креплений и оборудования
- Доступны два монтажных комплекта для потолочной установки: FCT-24, RCT-24
- Настенное крепление WMA-15 включает фиксаторы для гипсоцементных плит



Трехосевая аудиосистема SLS MA390C

ТЕХНИЧЕСКИЕ ХАРАКТЕРИСТИКИ*

• Рабочий диапазон	60 Гц — 20 кГц
• Чувствительность (1 Вт на расстоянии 1 м) ¹	96 дБ
• Угол раскрытия ²	90 градусов (конический)
• Номинальная длительная мощность ³	300 Вт AES
• Макс. SPL (расчетн.), 1 м	121 дБ длит. / 124 дБ программ.
• Номинальное сопротивление	8 Ом
• Динамики	
НЧ	12-дюймовый сабвуфер
ВЧ	1,75-дюймовый с коаксиальным креплением
• Вход	Клеммная колодка
• Размеры	508 мм (В) 551 мм (Ш) 410 мм (Г)
• Корпус	Формованный
• Вес без упаковки	12,7 кг
• Опциональные аксессуары	Плоское крепление FCT-24, металлическая секция Утопленное крепление RCT-24, металлическая секция Настенное крепление WMA-15

1. К напряжению, измеряемому на контактах динамика, применяется синусоидальное колебание: это соответствует звуковому давлению, приведенному к расстоянию 1 м и подводимой мощности 1 Вт (пропорционально номинальному сопротивлению динамиков и измерительному расстоянию). Уровень звукового давления (SPL) измеряется в звукопоглощающей среде в дальней звуковой зоне динамиков, за исключением сабвуферов, уровень для которых измеряется в полупространстве. Чувствительность определяется методом усреднения на основе двойного логарифмирования для диапазона от 315 Гц до 16 кГц в звукопоглощающей среде. Для сабвуферов используется тот же метод измерения в полупространстве, только в рамках их заданной рабочей полосы пропускания.

2. Усредненное значение для диапазона 500 Гц — 8 кГц.

3. AES устанавливается в соответствии со стандартом AES/2-2012.

4. Данный документ применим к моделям: CID1000 (динамик) и CID1004 (монтажный комплект).

Юридическую силу имеет только английская версия этого документа.
Переведенные версии не имеют обязательной юридической силы и предлагаются только для удобства.

Технические характеристики могут быть изменены без предварительного уведомления.



Dolby Laboratories, Inc. 1275 Market Street, San Francisco, CA 94103-1410 USA (США). Тел.: +1 (415) 558-0200 dolby.com

Dolby и символ двойного D являются зарегистрированными товарными знаками компании Dolby Laboratories.
© Dolby Laboratories, Inc., 2016. Все права защищены.