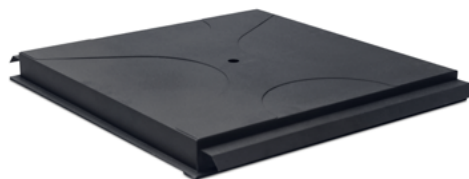


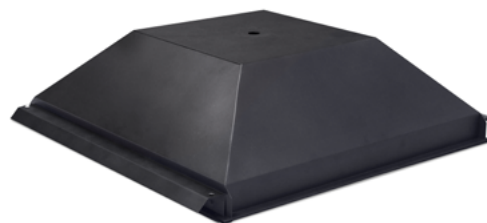
# ТРЕХОСЕВАЯ АУДИОСИСТЕМА SLS MA460AS



Аудиосистема MA460AS



Плоское потолочное крепление  
FCT-24



Утопленное потолочное крепление  
RCT-24

## ПРЕВОСХОДНОЕ РАСПРОСТРАНЕНИЕ ЗВУКА В БОЛЬШИХ ПОМЕЩЕНИЯХ

SLS MA460AS — это двухполосная акустическая система высокой мощности с регулировкой положения (наклон в горизонтальной и вертикальной плоскостях, вращение), предназначенная для больших кинозалов и аудиторий. Диаграмма направленности SLS MA460AS с вертикальной дисперсией 60° и асимметричной горизонтальной дисперсией 60°–150° обеспечивает равномерное покрытие всех мест в зрительном зале или лектории.

Оснащенная 12-дюймовым коаксиальным полнодиапазонным динамиком на 400 Вт и пассивным кроссовером, система MA460AS выпускается в сферическом формованном корпусе, что обеспечивает быструю установку и легкую регулировку по трем осям для реализации различных конфигураций ориентации Dolby Atmos®.

Система MA460AS применяется главным образом для боковых каналов окружения Atmos, но в некоторых случаях может использоваться и для потолочных каналов. Если требуется вертикальная дисперсия 80° и асимметричная горизонтальная дисперсия 80°–130°, доступна также модель MA480AS.

## ОСНОВНЫЕ ХАРАКТЕРИСТИКИ

- Простой монтаж за счет сферического формованного корпуса
- Установка в одной точке (обычно с нарезкой на обоих концах)
- Трехосевая регулировка (наклон в горизонтальной и вертикальной плоскостях, вращение)
- Специальный волновод с асимметричной диаграммой направленности для равномерного распространения звука при настенном монтаже
- Исключительно чистый и мощный звук
- Более быстрый монтаж системы Dolby Atmos
- Потолочная решетка удерживает сам динамик и дополнительный монтажный комплект
- Доступны два монтажных комплекта для потолочной установки: FCT-24 и RCT-24
- Доступно настенное крепление WMA-15



## Трехосевая аудиосистема SLS MA460AS

### ТЕХНИЧЕСКИЕ ХАРАКТЕРИСТИКИ\*

• Рабочий диапазон	60 Гц — 20 кГц
• Чувствительность (1 Вт на расстоянии 1 м) <sup>1</sup>	99 дБ
• Угол раскрытия <sup>2</sup>	60 градусов (по вертикали) 60 градусов (по горизонтали вверх) 150 градусов (по горизонтали вниз)
• Номинальная длительная мощность <sup>3</sup>	400 Вт AES
• Макс. SPL (расчетн.), 1 м	125 дБ длит. / 128 дБ программ.
• Номинальное сопротивление	8 Ом
• Динамики	
НЧ	12-дюймовая головка (одномагнитная неодимовая система и слоеная звуковая катушка типа ISV)
ВЧ	2,4-дюймовый с коаксиальным креплением (титановая диафрагма и алюминиевая ВЧ-катушка с краевой намоткой)
• Вход	Клеммная колодка
• Размеры	(вместе со скобой над панелью входов и креплениями скобы) 508 мм (В) 551 мм (Ш) 453 мм (Г)
• Корпус	Формованный
• Вес без упаковки	11,3 кг (вместе с крепежной скобой)
• Вес с упаковкой	15,1 кг
• Опциональные аксессуары	Плоское крепление FCT-24, металлическая секция Утопленное крепление RCT-24, металлическая секция Настенное крепление WMA-15

1. К напряжению, измеряемому на контактах динамика, применяется синусоидальное колебание, которое соответствует звуковому давлению, приведенному к расстоянию 1 м и подводимой мощности 1 Вт (пропорционально номинальному сопротивлению динамиков и расстоянию измерения). Уровень звукового давления (SPL) измеряется в звукопоглощающей среде в дальней звуковой зоне динамиков, за исключением сабвуферов, уровень для которых измеряется в полупространстве. Чувствительность определяется методом усреднения на основе двойного логарифмирования для диапазона от 315 Гц до 16 кГц в звукопоглощающей среде. Для сабвуферов используется тот же метод измерения в полупространстве, только в рамках их заданной рабочей полосы пропускания.

2. Усредненное значение для диапазона 500 Гц — 8 кГц.

3. Значение AES измерено в соответствии со стандартом AES/2-2012 при минимальном сопротивлении.

Юридическую силу имеет только английская версия этого документа.

Переводы не имеют юридического значения и предоставляются только для удобства.

Технические характеристики могут быть изменены без предварительного уведомления.



Dolby Laboratories, Inc. 1275 Market Street, San Francisco, CA 94103-1410 USA (США). Тел.: +1 (415) 558-0200 [dolby.com](http://dolby.com)

Dolby и символ двойного D являются зарегистрированными товарными знаками компании Dolby Laboratories.

© Dolby Laboratories, Inc., 2016. Все права защищены.